



COMUNE DI PANCARANA

Provincia di Pavia

PIANO di GOVERNO del TERRITORIO

(L.R. 11 marzo 2005 n.12 e successive modificazioni e integrazioni)

VAS

Valutazione Ambientale Strategica

RAPPORTO AMBIENTALE

per temi di dettaglio

- **Sistema agricolo ambientale**

Il Responsabile del Procedimento

Il Segretario

Il Sindaco

.....

.....

.....

Studio dr. arch. Gian Franco Dazzan - Via Emilia 39 - 27058 Voghera (PV)
TIM 3356854202 Fax 1782210255 E mail : gdazzan@aznet.it

Il comune di Pancarana ricade nell'Oltrepò, a sud del Po (anche se una piccola porzione del territorio comunale è posta in zona golenale a nord del fiume), nella Pianura Oltrepadana che è caratterizzata da una intensa attività agricola che ha visto, in ambito comunale, il progressivo aumento della Superficie Agricola Utilizzabile (SAU) a fronte di una diminuzione delle aziende agricole attive e che induce ad una semplificazione ecosistemica con frammentazione del territorio naturalistico.

COMPARTO AGRICOLO

– Uso del suolo

Uso suolo DUSAF - dettaglio superfici (2000)

- Seminativo semplice [ha] 513,95
- Pioppeti [ha] 61,93
- Aree urbanizzate [ha] 31,96
- Boschi di latifoglie [ha] 26,91
- Vegetazione arbustiva e cespuglieti [ha] 15,20
- Prati permanenti di pianura [ha] 5,04
- Vegetazione dei greti [ha] 4,97
- Aree estrattive [ha] 3,91
- Alvei fluviali e corsi d'acqua artificiali [ha] 2,83
- Aree sabbiose, ghiaiose e spiagge [ha]

Uso Suolo ISTAT 10 (Censimento Nazionale Agricoltura 2000)

- Cereali per la produzione di granella [ha] 623,68
- Foraggiere avvicendate [ha] 74,25
- Barbabietola da zucchero [ha] 72,34
- Legumi secchi [ha] 32,00
- Terreni a riposo [ha] 25,23
- Piante industriali [ha] 15,47
- Altra superficie agraria non utilizzata [ha] 15,18
- Ortive [ha] 10,79
- Altre coltivazioni legnose agrarie [ha] 9,76
- Patata [ha] 7,40
- Altra superficie aziendale [ha] 5,96
- Pioppeti [ha] 2,27
- Vite [ha]

Uso suolo SIARL (2003)

- **Tipologia di utilizzo: Foraggiere**
Superficie utilizzata (ha): 80,47
% su totale sup agricola utilizzata: 15,64%
- **Tipologia di utilizzo: Pianta arborea**

Superficie utilizzata (ha): 47,63

% su totale sup agricola utilizzata: 9,26%

- Tipologia di utilizzo: **Non produttivi e/o altre superfici**

Superficie utilizzata (ha): 41,34

% su totale sup agricola utilizzata: 8,03%

- Tipologia di utilizzo: **Piante industriali**

Superficie utilizzata (ha): 35,71

% su totale sup agricola utilizzata: 6,94%

- Tipologia di utilizzo: **Seminativo**

Superficie utilizzata (ha): 293,36

% su totale sup agricola utilizzata: 57,01%

- Tipologia di utilizzo: **Orticolo e floricolo**

Superficie utilizzata (ha): 15,69

% su totale sup agricola utilizzata: 3,05%

- Tipologia di utilizzo: **Fabbricati**

Superficie utilizzata (ha): 0,39

% su totale sup agricola utilizzata: 0,08%

Riepilogo dati SIARL (2003)

Superficie agricola utilizzata (mq):..... 4.258.237

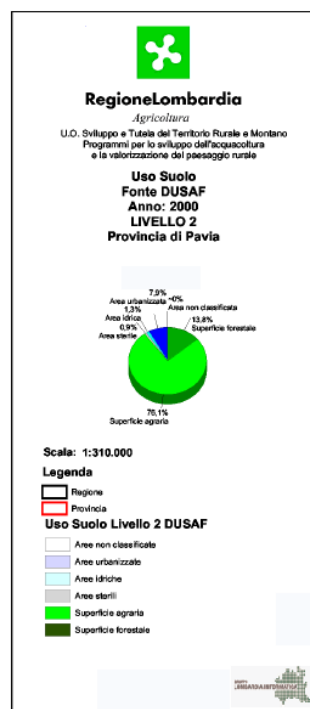
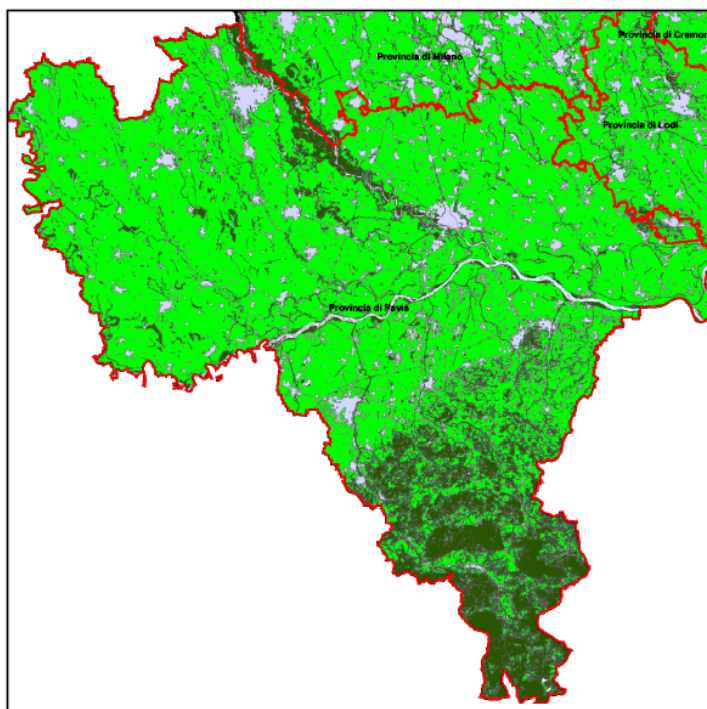
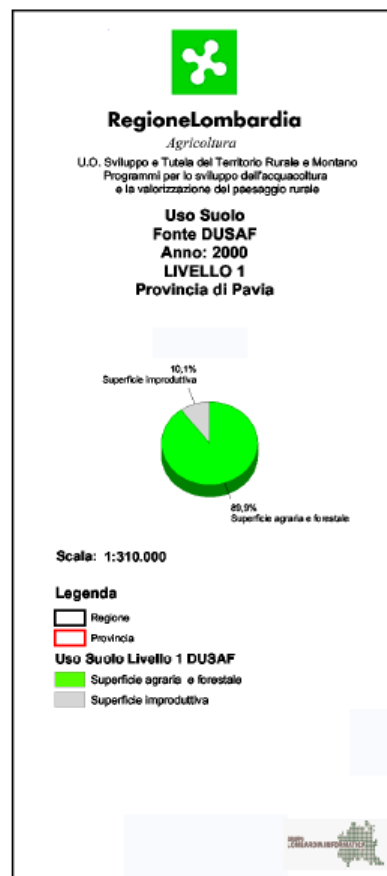
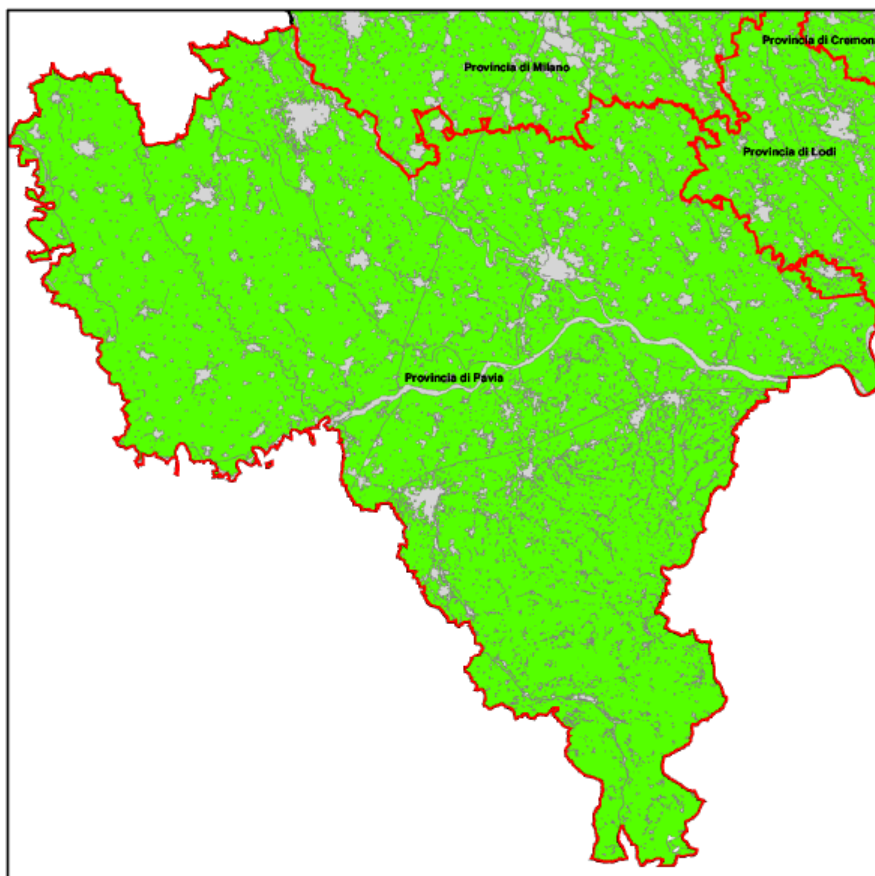
Superficie non agricola utilizzata (mq):..... 887.581

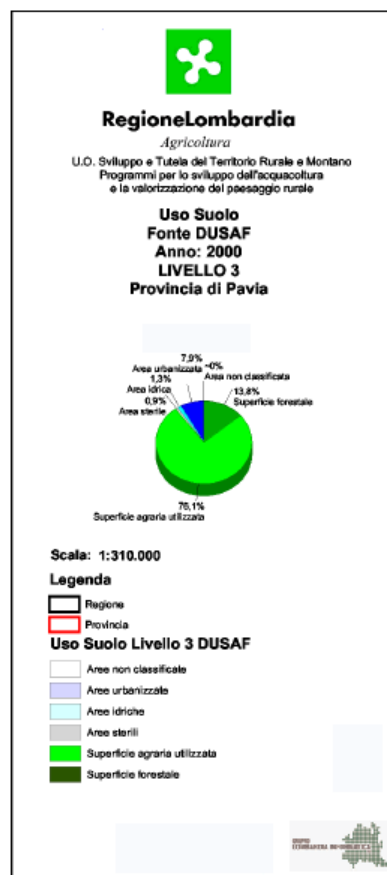
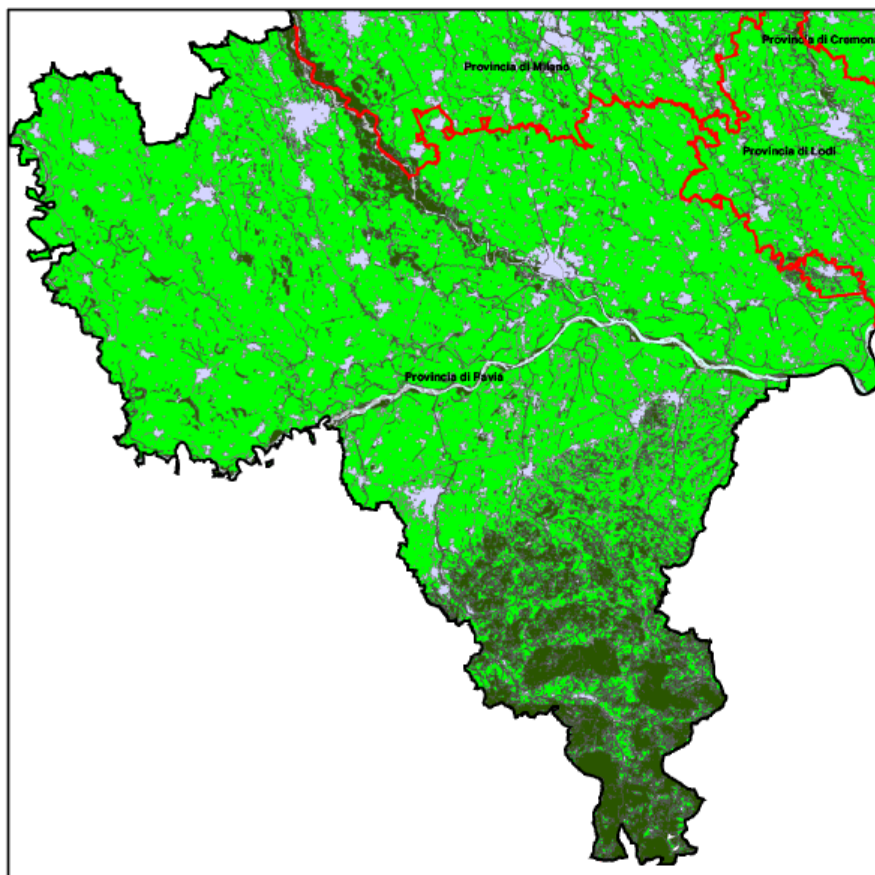
Superficie totale utilizzata (mq):..... 5.145.818

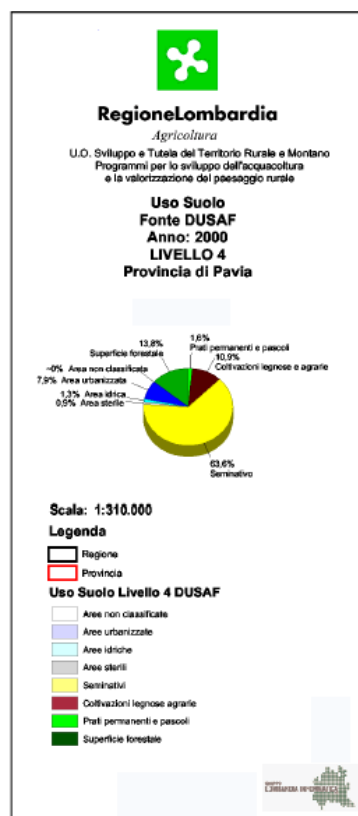
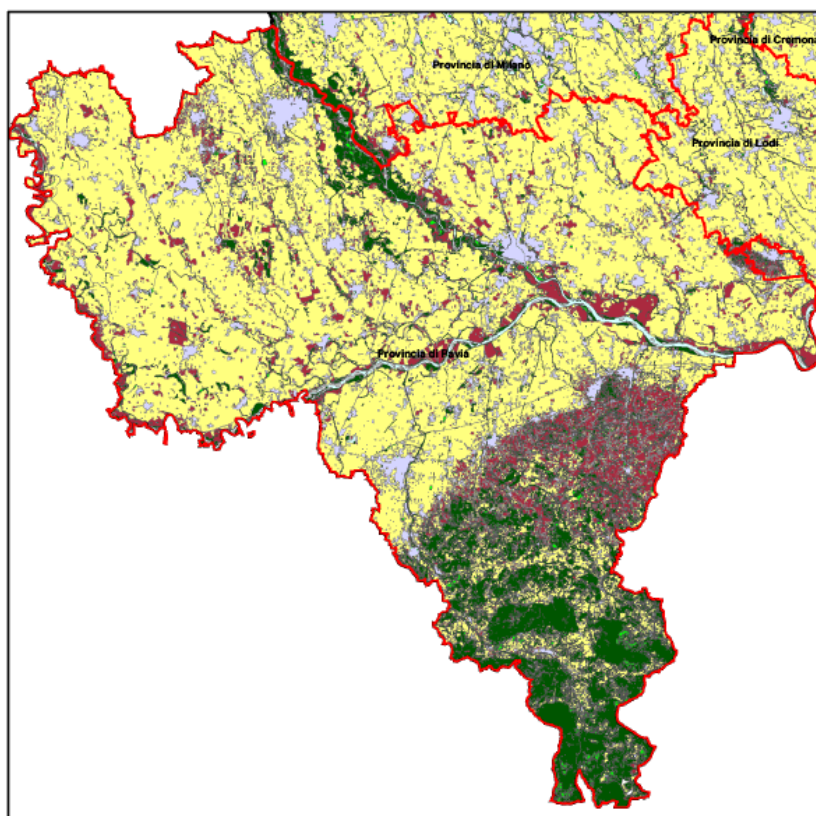
Superficie aziende SIARL (mq):..... 2.864.532

Aree agricole di pregio

% superficie comunale interessata: 59,8 pari a ettari: 399,3







SISTEMA AMBIENTALE NATURALISTICO

Il sistema ambientale di riferimento è quello della pianura che costeggia il Po che si compenetra nel paesaggio della fascia pedeappenninica dell'Oltrepò pavese.

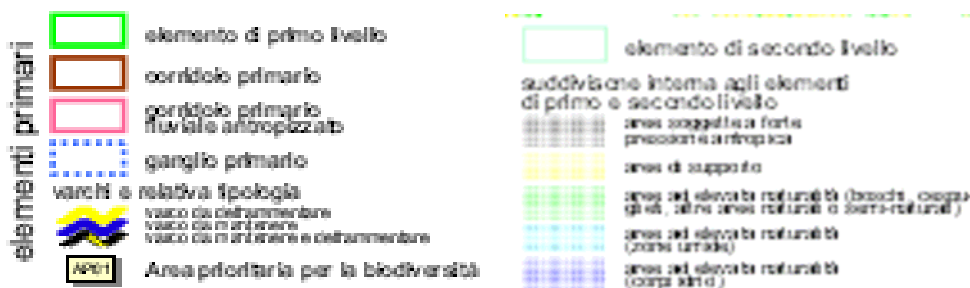
Gli elementi identificativi della struttura del paesaggio naturalistico-ecologico molto presenti lungo il fiume Po all'interno degli argini maestri, nella restante parte del territorio comunale devono fare i conti con i processi di urbanizzazione, i tracciati e le barriere infrastrutturali.

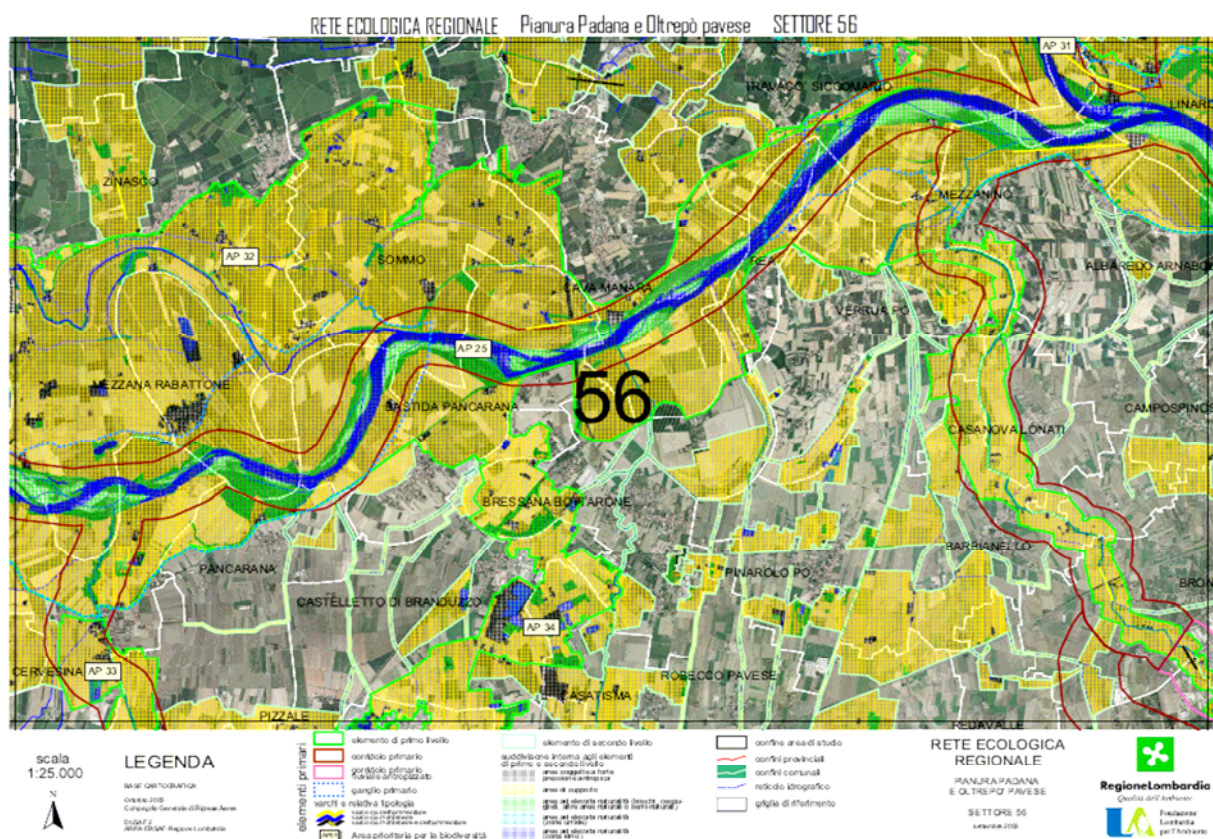
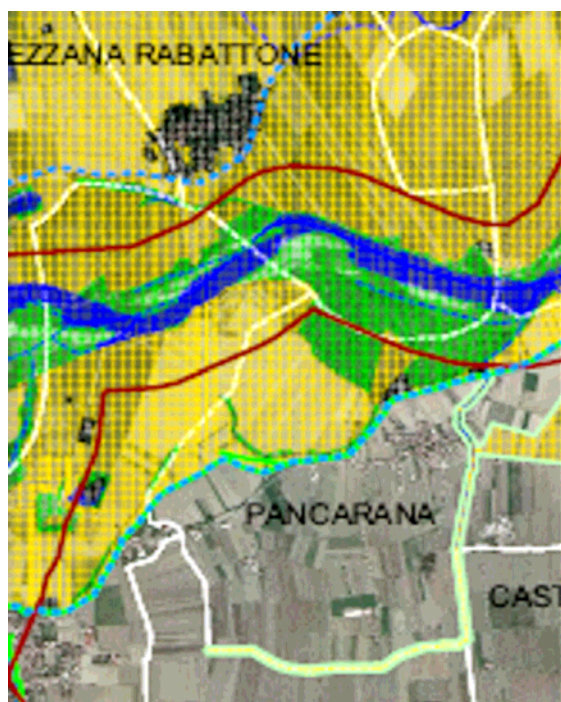
Il territorio comunale è interessato sia dal Piano di Assetto Idrogeologico del fiume Po che da un reticolo idrografico secondario per i quali vengono apposte norme di tutela del paesaggio naturalistico e definite prescrizioni all'edificazione.

Per quanto riguarda la restante parte dell'ambito extraurbano, la maggior parte del territorio assai fertile è utilizzata a scopi agricoli orientati principalmente a colture estensive di seminativo. Le colture legnose a pioppeti e i boschi esistenti fanno in gran parte della vegetazione in alveo del fiume Po.

RETE ECOLOGICA

La rete ecologica comunale dovrebbe integrare quella a livello territoriale regionale e provinciale prevista nell'ambito del PTCP, con prevalente obiettivo di mitigare gli effetti della frammentazione su popolazioni, comunità e processi ecologici provenienti dagli impatti di trasformazione dell'uomo.





Il PTCP vigente, redatto da circa un quinquennio e in fase di aggiornamento per adeguarlo alla prescrizioni introdotte dalla LR 12/2005, articola la rete ecologica in struttura primaria, nodi di livello regionale, nodi di livello provinciale, aree di connettivo e corridoi ecologici. La definizione della rete ecologica riguarda una delle tematiche aventi carattere prescrittivo sulla pianificazione comunale, subordinata quindi ai criteri ed indirizzi sopraordinati sulla base di quanto stabilito dalla citata legge regionale.

L'individuazione e la localizzazione cartografica delle aree a maggior naturalità quali i boschi e le macchie boscate, i filari e le siepi, permette di costruire il quadro conoscitivo alla base della rete ecologica locale del territorio di Pancarana .

Di particolare significato è il **bosco**, come classificabile ai sensi delle vigenti normative regionali e nazionali, che risulta ricompreso nella fascia golenale.

Le **macchie boscate o fasce**, definite in base ad una larghezza superiore ai 10 m e inferiore ai 25 m, sono invece caratterizzate in ambito comunale prevalentemente da robinie e pioppi e si ritrovano prevalentemente sulle sponde dei principali canali di irrigazione

Nel contesto paesaggistico sono elementi particolarmente significativi i **filari**, costituiti prevalentemente da specie arboree d'alto fusto quali i pioppi cipressini, ad andamento regolare di tipo lineare in file semplici o doppie.

Presenti lungo le sponde dei canali irrigui sono pure le **siepi**, costituite prevalentemente da robinie con la presenza di specie erbacee e uno sviluppo lineare con larghezza contenuta nei 10m.

La creazione di un sistema a naturalità diffusa che interessa aree di differente valore naturalistico nell'ambito di un più generale territorio prevalentemente agricolo, non può che avvalersi del ruolo dei **corridoi ecologici**, ossia collegamenti fra questi contesti di maggior naturalità e i boschi e le aree umide, risultando tali collegamenti di fondamentale importanza per l'habitat delle popolazioni animali insediate e la conservazione delle biodiversità.

I corridoi ecologici, nelle loro diversità e caratteristiche, costituiscono in particolare rifugio per la fauna presente negli ambiti agricoli mediante i sistemi di siepi e di fasce arboree ed arbustive, favoriscono vie di spostamento per gli animali sfruttando i corridoi erbacei lungo le reti infrastrutturali (linee elettriche, metanodotti) e possono interessare la naturalizzazione dei corsi d'acqua.

RETE ECOLOGICA DI LIVELLO SUPERIORE

Il territorio di Pancarana è interessato in direzione sud- nord da un corridoio ecologico individuato nel corso del Torrente Luria che collega direttamente le colline dell'Oltrepo con l'asta fluviale del Po, attraversando Voghera, scorre sul confine tra Pancarana e Castelletto di Branduzzo e sfocia nel Po a Bastida Pancarana.

RETE ECOLOGICA LOCALE

L'assetto della rete ecologica evidenzia un buon collegamento lungo l'asse nord-sud, oltre che nella fascia del Torrente Luria, mediante altri collegamenti minori lungo i canali di irrigazione, in particolare a demarcazione del confine ovest del Comune.

In direzione est-ovest, dove le aree di maggior naturalità si trovano separate da ampie estensione di colture intensive a carattere seminativo, oltre al rilevante corridoio ecologico

attestato lungo l'asta fluviale del Po, l'unico collegamento è individuabile nel canale irriguo posto al confine sud del territorio comunale.

Alcuni tratti dei collegamenti esistenti tuttavia richiederebbero la messa a dimora di siepi e filari e, in generale, andrebbe incentivata la diversificazione colturale e del paesaggio agrario, con l'aumento della biodiversità, come propugnato nel Piano di Sviluppo Rurale.

SPECIE ANIMALI

Dalla Banca Territoriale della Regione Lombardia, per il Comune di Pancarana risultano le seguenti

Specie animali (ordinate in base alla % comunale potenzialmente interessata)

Nome italiano..... **Gabbiano comune**
Nome scientifico..... *Larus ridibundus*
Abbondanza..... Molto abbondante
% comunale potenzialmente interessata.. 100

Nome italiano..... **Passero mattugio**
Nome scientifico..... *Passer montanus*
Abbondanza..... Molto abbondante
% comunale potenzialmente interessata.. 100

Nome italiano..... **Germano reale**
Nome scientifico..... *Anas platyrhynchos*
Abbondanza..... Abbondante
% comunale potenzialmente interessata.. 100

Nome italiano..... **Corvo**
Nome scientifico..... *Corvus frugilegus*
Abbondanza..... Abbondante
% comunale potenzialmente interessata.. 100

Nome italiano..... **Nitticora**
Nome scientifico..... *Nycticorax nycticorax*
Abbondanza..... Comune
% comunale potenzialmente interessata.. 100

Nome italiano..... **Frullino**
Nome scientifico..... *Lymnocyptes minimus*
Abbondanza..... Scarsa
% comunale potenzialmente interessata.. 100

Nome italiano..... **Quaglia**
Nome scientifico..... *Coturnix coturnix*
Abbondanza..... Scarsa
% comunale potenzialmente interessata.. 100

Nome italiano..... **Moretta**
Nome scientifico..... *Aythya fuligula*
Abbondanza..... Comune
% comunale potenzialmente interessata.. 100

Nome italiano..... **Alzavola**
Nome scientifico..... *Anas crecca*
Abbondanza..... Comune
% comunale potenzialmente interessata.. 100

Nome italiano..... **Tasso**
Nome scientifico..... *Meles meles*
Abbondanza..... Comune
% comunale potenzialmente interessata.. 100

Nome italiano..... **Frullino**
Nome scientifico..... *Lymnocyptes minimus*
Abbondanza..... Scarsa
% comunale potenzialmente interessata.. 100

Nome italiano..... **Topo selvatico a dorso striato**
Nome scientifico..... Apodemus agrarius
Abbondanza..... <Non valorizzato>
% comunale potenzialmente interessata.. 100

Nome italiano..... **Airone bianco maggiore**
Nome scientifico..... Egretta alba
Abbondanza..... Comune
% comunale potenzialmente interessata.. 100

Nome italiano..... **Cannaiola verdone**
Nome scientifico..... Acrocephalus palustris
Abbondanza..... Comune
% comunale potenzialmente interessata.. 100

Nome italiano..... **Starna**
Nome scientifico..... Perdix perdix (italica)
Abbondanza..... Scarsa
% comunale potenzialmente interessata.. 100

Nome italiano..... **Gabbiano reale mediterraneo**
Nome scientifico..... Larus cachinnans
Abbondanza..... Comune
% comunale potenzialmente interessata.. 100

Nome italiano..... **Tarabusino**
Nome scientifico..... Ixobrychus minutus
Abbondanza..... Scarsa
% comunale potenzialmente interessata.. 100

Nome italiano..... **Rondine**
Nome scientifico..... Hirundo rustica
Abbondanza..... Molto abbondante
% comunale potenzialmente interessata.. 100

Nome italiano..... **Crocidura minore**
Nome scientifico..... Crocidura suaveolens
Abbondanza..... Comune
% comunale potenzialmente interessata.. 100

Nome italiano..... **Strolaga minore**
Nome scientifico..... Gavia stellata
Abbondanza..... Rara
% comunale potenzialmente interessata.. 100

Nome italiano..... **Codone**
Nome scientifico..... Anas acuta
Abbondanza..... Scarsa
% comunale potenzialmente interessata.. 100

Nome italiano..... **Beccaccino**
Nome scientifico..... Gallinago gallinago
Abbondanza..... Comune
% comunale potenzialmente interessata.. 100

Nome italiano..... **Folaga**
Nome scientifico..... Fulica atra
Abbondanza..... Molto abbondante
% comunale potenzialmente interessata.. 100

Nome italiano..... **Fringuello**
Nome scientifico..... Fringilla coelebs
Abbondanza..... Molto abbondante
% comunale potenzialmente interessata.. 100

Nome italiano..... **Peppola**
Nome scientifico..... Fringilla montifringilla
Abbondanza..... Molto abbondante
% comunale potenzialmente interessata.. 100

Nome italiano..... **Garzetta**
Nome scientifico..... Egretta garzetta
Abbondanza..... Comune

% comunale potenzialmente interessata.. 100

Nome italiano..... **Marzaiola**
Nome scientifico..... *Anas querquedula*
Abbondanza..... Scarsa
% comunale potenzialmente interessata.. 100

Nome italiano..... **Mestolone**
Nome scientifico..... *Anas clypeata*
Abbondanza..... Scarsa
% comunale potenzialmente interessata.. 100

Nome italiano..... **Fischione**
Nome scientifico..... *Anas penelope*
Abbondanza..... Scarsa
% comunale potenzialmente interessata.. 100

Nome italiano..... **Nutria**
Nome scientifico..... *Myocastor coypus*
Abbondanza..... Comune
% comunale potenzialmente interessata.. 100

Nome italiano..... **Allodola**
Nome scientifico..... *Alauda arvensis*
Abbondanza..... Abbondante
% comunale potenzialmente interessata.. 100

Nome italiano..... **Martin pescatore**
Nome scientifico..... *Alcedo atthis*
Abbondanza..... Comune
% comunale potenzialmente interessata.. 100

Nome italiano..... **Volpe**
Nome scientifico..... *Vulpes vulpes*
Abbondanza..... Comune
% comunale potenzialmente interessata.. 100

Nome italiano..... **Pavoncella**
Nome scientifico..... *Vanellus vanellus*
Abbondanza..... Abbondante
% comunale potenzialmente interessata.. 100

Nome italiano..... **Barbagianni**
Nome scientifico..... *Tyto alba*
Abbondanza..... Scarsa
% comunale potenzialmente interessata.. 100

Nome italiano..... **Cesena**
Nome scientifico..... *Turdus pilaris*
Abbondanza..... Comune
% comunale potenzialmente interessata.. 100

Nome italiano..... **Merlo**
Nome scientifico..... *Turdus merula*
Abbondanza..... Molto abbondante
% comunale potenzialmente interessata.. 100

Nome italiano..... **Talpa europea**
Nome scientifico..... *Talpa europaea*
Abbondanza..... Comune
% comunale potenzialmente interessata.. 100

Nome italiano..... **Moriglione**
Nome scientifico..... *Aythya ferina*
Abbondanza..... Comune
% comunale potenzialmente interessata.. 100

Nome italiano..... **Tortora dal collare**
Nome scientifico..... *Streptopelia decaocto*
Abbondanza..... Comune
% comunale potenzialmente interessata.. 100

Nome italiano..... **Tarabuso**
Nome scientifico..... *Botaurus stellaris*

Abbondanza..... Rara
% comunale potenzialmente interessata.. 100

Nome italiano..... **Passero d'Italia**
Nome scientifico..... *Passer italiae*
Abbondanza..... Molto abbondante
% comunale potenzialmente interessata.. 100

Nome italiano..... **Fratellino**
Nome scientifico..... *Sterna albifrons*
Abbondanza..... Scarsa
% comunale potenzialmente interessata.. 100

Nome italiano..... **Starna**
Nome scientifico..... *Perdix perdix* (italica)
Abbondanza..... Scarsa
% comunale potenzialmente interessata.. 100

Nome italiano..... **Beccaccia**
Nome scientifico..... *Scolopax rusticola*
Abbondanza..... Comune
% comunale potenzialmente interessata.. 100

Nome italiano..... **Airone cenerino**
Nome scientifico..... *Ardea cinerea*
Abbondanza..... Comune
% comunale potenzialmente interessata.. 100

Nome italiano..... **Porciglione**
Nome scientifico..... *Rallus aquaticus*
Abbondanza..... Comune
% comunale potenzialmente interessata.. 100

Nome italiano..... **Svasso maggiore**
Nome scientifico..... *Podiceps cristatus*
Abbondanza..... Comune
% comunale potenzialmente interessata.. 100

Nome italiano..... **Canapiglia**
Nome scientifico..... *Anas strepera*
Abbondanza..... Scarsa
% comunale potenzialmente interessata.. 100

Nome italiano..... **Albanella reale**
Nome scientifico..... *Circus cyaneus*
Abbondanza..... Scarsa
% comunale potenzialmente interessata.. 100

Nome italiano..... **Gazza**
Nome scientifico..... *Pica pica*
Abbondanza..... Comune
% comunale potenzialmente interessata.. 100

Nome italiano..... **Airone rosso**
Nome scientifico..... *Ardea purpurea*
Abbondanza..... Scarsa
% comunale potenzialmente interessata.. 100

Nome italiano..... **Fagiano comune**
Nome scientifico..... *Phasianus colchicus*
Abbondanza..... Comune
% comunale potenzialmente interessata.. 100

Nome italiano..... **Cornacchia grigia**
Nome scientifico..... *Corvus corone cornix*
Abbondanza..... Abbondante
% comunale potenzialmente interessata.. 100

Nome italiano..... **Moscardino**
Nome scientifico..... *Muscardinus avellanarius*
Abbondanza..... Comune
% comunale potenzialmente interessata.. 100

Nome italiano..... **Sterna comune**

Nome scientifico..... Sterna hirundo
Abbondanza..... Scarsa
% comunale potenzialmente interessata.. 100

Nome italiano..... **Nibbio bruno**
Nome scientifico..... Milvus migrans
Abbondanza..... Scarsa
% comunale potenzialmente interessata.. 99

Nome italiano..... **Lodolaio**
Nome scientifico..... Falco subbuteo
Abbondanza..... Rara
% comunale potenzialmente interessata.. 96

Nome italiano..... **Colombaccio**
Nome scientifico..... Columba palumbus
Abbondanza..... Comune
% comunale potenzialmente interessata.. 96

Nome italiano..... **Allocco**
Nome scientifico..... Strix aluco
Abbondanza..... Scarsa
% comunale potenzialmente interessata.. 96

Nome italiano..... **Tortora**
Nome scientifico..... Streptopelia turtur
Abbondanza..... Abbondante
% comunale potenzialmente interessata.. 96

Nome italiano..... **Canapino**
Nome scientifico..... Hippolais polyglotta
Abbondanza..... Abbondante
% comunale potenzialmente interessata.. 96

Nome italiano..... **Picchio rosso maggiore**
Nome scientifico..... Picoides major
Abbondanza..... Comune
% comunale potenzialmente interessata.. 91

Nome italiano..... **Puzzola**
Nome scientifico..... Mustela putorius
Abbondanza..... Scarsa
% comunale potenzialmente interessata.. 86

Nome italiano..... **Assiolo**
Nome scientifico..... Otus scops
Abbondanza..... Rara
% comunale potenzialmente interessata.. 86

Nome italiano..... **Codirosso**
Nome scientifico..... Phoenicurus phoenicurus
Abbondanza..... Abbondante
% comunale potenzialmente interessata.. 85

Nome italiano..... **Zigolo muciatto**
Nome scientifico..... Emberiza cia
Abbondanza..... Scarsa
% comunale potenzialmente interessata.. 84

Nome italiano..... **Ortolano**
Nome scientifico..... Emberiza hortulana
Abbondanza..... Scarsa
% comunale potenzialmente interessata.. 82

Nome italiano..... **Cormorano**
Nome scientifico..... Phalacrocorax carbo
Abbondanza..... Comune
% comunale potenzialmente interessata.. 82

Nome italiano..... **Scoiattolo**
Nome scientifico..... Sciurus vulgaris
Abbondanza..... Comune
% comunale potenzialmente interessata.. 82

Nome italiano..... **Salciaiola**
Nome scientifico..... *Locustella luscinioides*
Abbondanza..... Scarsa
% comunale potenzialmente interessata.. 82

Nome italiano..... **Tottavilla**
Nome scientifico..... *Lullula arborea*
Abbondanza..... Rara
% comunale potenzialmente interessata.. 82

Nome italiano..... **Gruccione**
Nome scientifico..... *Merops apiaster*
Abbondanza..... Scarsa
% comunale potenzialmente interessata.. 79

Nome italiano..... **Succiacapre**
Nome scientifico..... *Caprimulgus europaeus*
Abbondanza..... Scarsa
% comunale potenzialmente interessata.. 79

Nome italiano..... **Cincia bigia**
Nome scientifico..... *Parus palustris*
Abbondanza..... Abbondante
% comunale potenzialmente interessata.. 73

Nome italiano..... **Picchio muratore**
Nome scientifico..... *Sitta europaea*
Abbondanza..... Comune
% comunale potenzialmente interessata.. 73

Nome italiano..... **Ghiandaia**
Nome scientifico..... *Garrulus glandarius*
Abbondanza..... Comune
% comunale potenzialmente interessata.. 73

Nome italiano..... **Gheppio**
Nome scientifico..... *Falco tinnunculus*
Abbondanza..... Scarsa
% comunale potenzialmente interessata.. 67

Nome italiano..... **Cornacchia nera**
Nome scientifico..... *Corvus corone corone*
Abbondanza..... Comune
% comunale potenzialmente interessata.. 19

Nome italiano..... **Picchio rosso minore**
Nome scientifico..... *Picoides minor*
Abbondanza..... Scarsa
% comunale potenzialmente interessata.. 17

Nome italiano..... **Minilepre**
Nome scientifico..... *Sylvilagus floridanus*
Abbondanza..... Scarsa
% comunale potenzialmente interessata.. 8

Nome italiano..... **Coniglio selvatico**
Nome scientifico..... *Oryctolagus cuniculus*
Abbondanza..... Comune
% comunale potenzialmente interessata.. 2

Dagli studi e pubblicazioni in materia, si possono reperire per l'ambito lombardo numerose e dettagliate informazioni, in parte riconducibili a ricerche dell'Università Pavese, riferite a:

- Avifauna nidificante
- Avifauna svernante
- Mammiferi presenti
- Entomofauna